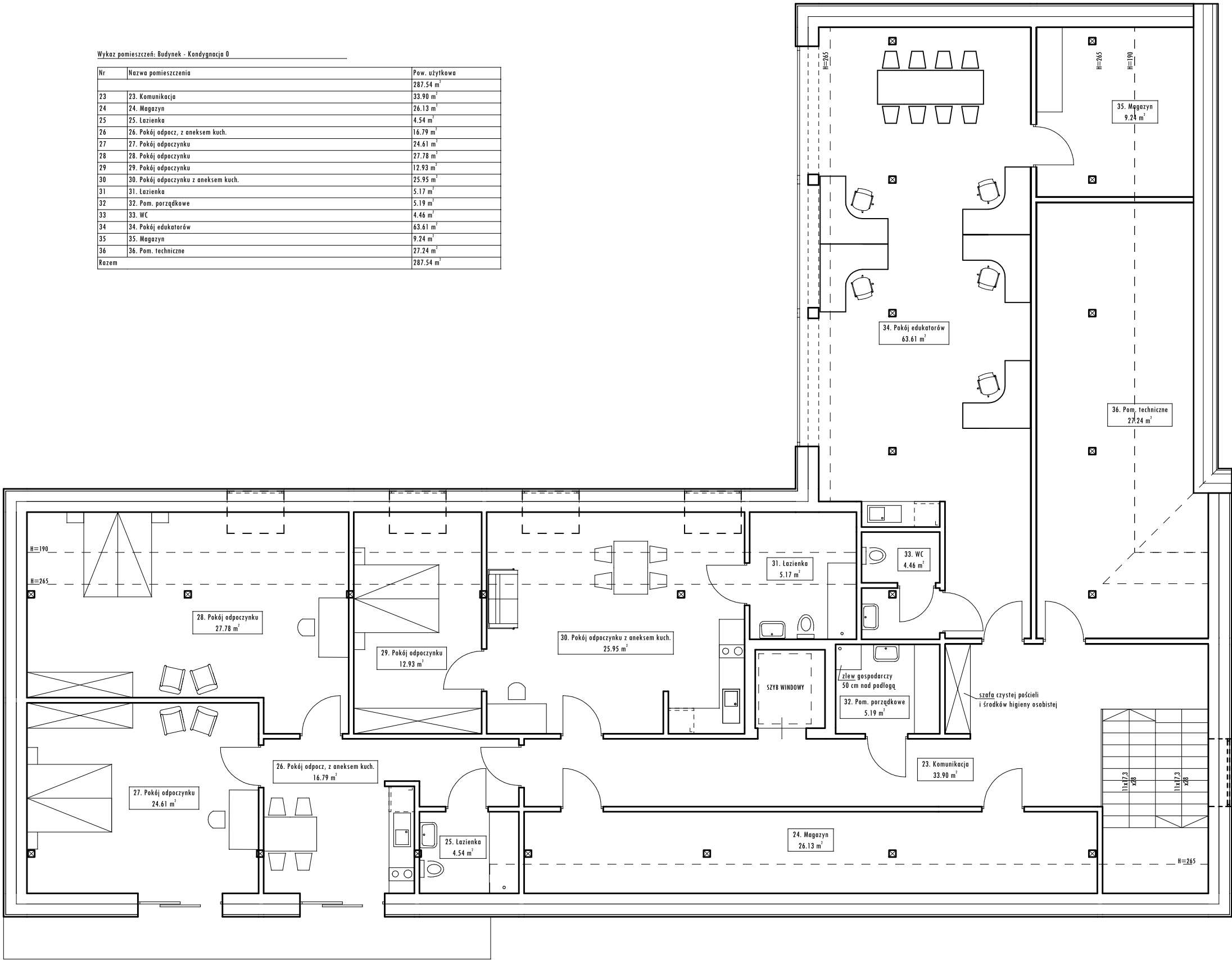


Wykaz pomieszczeń: Budynek - Kondygnacja 0

Nr	Nazwa pomieszczenia	Pow. użytkowa
		287.54 m ²
23	23. Komunikacja	33.90 m ²
24	24. Magazyn	26.13 m ²
25	25. Łazienka	4.54 m ²
26	26. Pokój odpocz, z aneksem kuch.	16.79 m ²
27	27. Pokój odpoczynku	24.61 m ²
28	28. Pokój odpoczynku	27.78 m ²
29	29. Pokój odpoczynku	12.93 m ²
30	30. Pokój odpoczynku z aneksem kuch.	25.95 m ²
31	31. Łazienka	5.17 m ²
32	32. Pom. porządkowe	5.19 m ²
33	33. WC	4.46 m ²
34	34. Pokój edukatorów	63.61 m ²
35	35. Magazyn	9.24 m ²
36	36. Pom. techniczne	27.24 m ²
Razem		287.54 m ²



architektur

Jednostka projektowa: Kacper Kolenda i Janusz Kolenda s.c.

ARCHITEKTUR
Kacper Kolenda i Janusz Kolenda s.c.
ul. K.S. Wyszyńskiego 1c, 62-700 Turek

Temat:
**BUDYNEK PEŁNIĄCY FUNKCJE ZWIĄZANE
Z OBSŁUGĄ RUCHU TURYSTYCZNEGO**

Adres:
jednostka ewid. 121105_2 Gm. Jabłonka, obręb 0007
Zubrzyca Górna dz. ewid. 8821/3, 8821/17 i 8821/18

Przedmiot rysunku:
RZUT PODDASZA - UKŁAD FUNKCJONALNY

Inwestor:
**MUZEUM - ORAWSKI PARK ETNOGRAFICZNY
W ZUBRZYCY GÓRNEJ**
34-484 Zubrzyca Górna

Projektanci:
mgr inż. arch. KACPER KOLENDA
główny projektant branża architektoniczna
upr. nr 6/ZPOIA/OKK/2022

Podpisy:

Skala opracowania: 1:100
Data opracowania: czerwiec 2023

Nr rys. **W2**